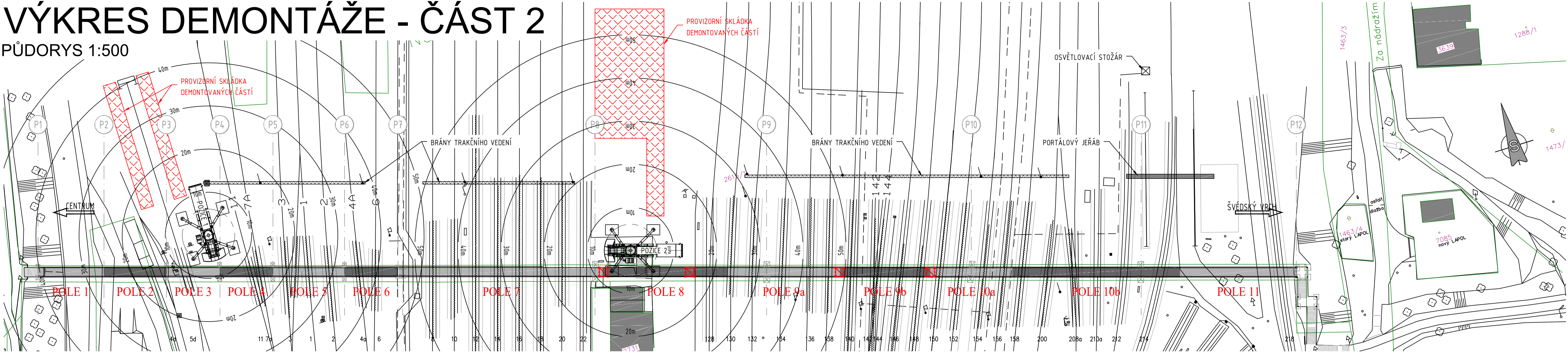


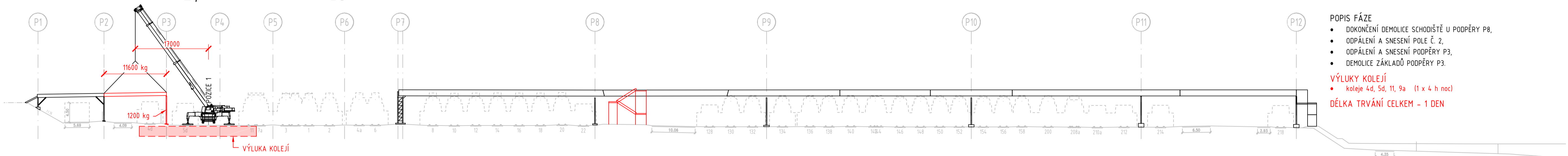
# VÝKRES DEMONTÁŽE - ČÁST 2

PŮDORYS 1:500



FÁZE Č. 5 - ODSTRANĚNÍ POLE 2, ODSTRANĚNÍ PODPĚRY P3

PODÉLNÉ ŘEZY, M 1:500



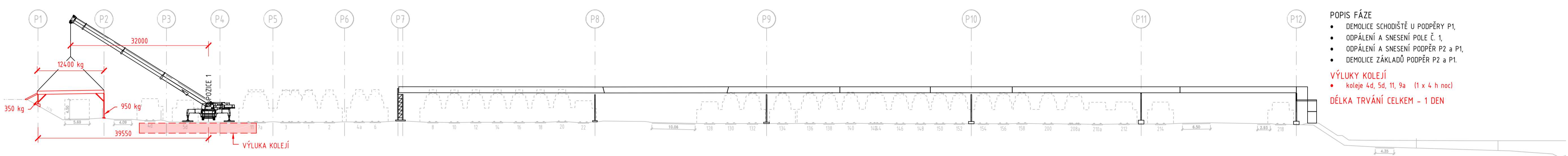
- POPIS FÁZE
- DOKONČENÍ DEMOLICE SCHODIŠTĚ U PODPĚRY P8,
  - ODPÁLENÍ A SNESENÍ POLE Č. 2,
  - ODPÁLENÍ A SNESENÍ PODPĚRY P3,
  - DEMOLICE ZÁKLADŮ PODPĚRY P3.

VÝLUKY KOLEJÍ

- koleje 4d, 5d, 11, 9a (1 x 4 h noc)

DĚLKA TRVÁNÍ CELKEM - 1 DEN

FÁZE Č. 6 - ODSTRANĚNÍ POLE 1, ODSTRANĚNÍ PODPĚR P2+P1



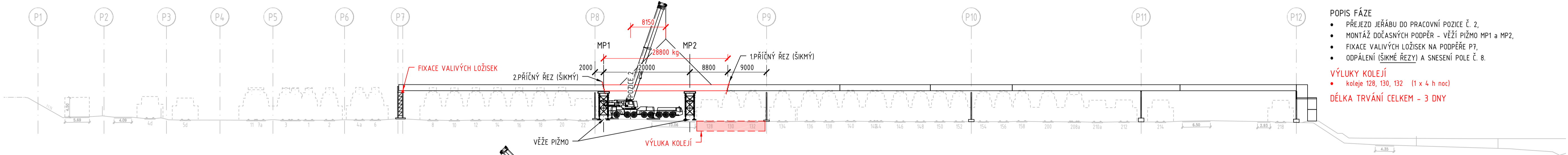
- POPIS FÁZE
- DEMOLICE SCHODIŠTĚ U PODPĚRY P1,
  - ODPÁLENÍ A SNESENÍ POLE Č. 1,
  - ODPÁLENÍ A SNESENÍ PODPĚR P2 a P1,
  - DEMOLICE ZÁKLADŮ PODPĚR P2 a P1.

VÝLUKY KOLEJÍ

- koleje 4d, 5d, 11, 9a (1 x 4 h noc)

DĚLKA TRVÁNÍ CELKEM - 1 DEN

FÁZE Č. 7 - PŘEJEZD JEŘÁBU DO POZICE Č.2, MONTÁŽ DOČASNÝCH PODPĚR MP1+MP2, ODSTRANĚNÍ POLE 8



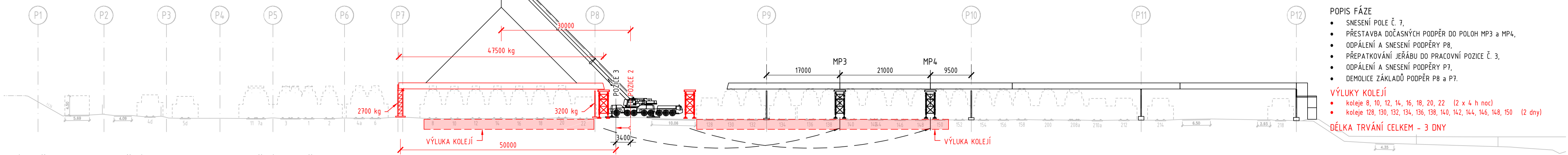
- POPIS FÁZE
- PŘEJEZD JEŘÁBU DO PRACOVNÍ POZICE Č. 2,
  - MONTÁŽ DOČASNÝCH PODPĚR - VĚŽÍ PŘÍMO MP1 a MP2,
  - FIXACE VALIVÝCH LOŽISEK NA PODPĚŘE P7,
  - ODPÁLENÍ (ŠIKMÉ ŘEZY) A SNESENÍ POLE Č. 8.

VÝLUKY KOLEJÍ

- koleje 128, 130, 132 (1 x 4 h noc)

DĚLKA TRVÁNÍ CELKEM - 3 DNY

FÁZE Č. 8 - ODSTRANĚNÍ POLE 7, PŘESTAVBA DOČASNÝCH PODPĚR DO MP3+MP4, ODSTRANĚNÍ PODPĚR P8+P7



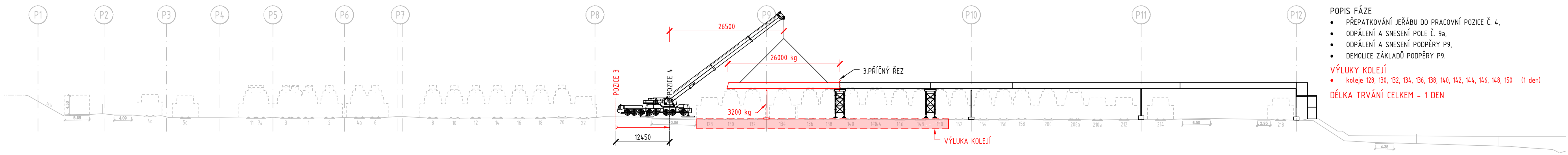
- POPIS FÁZE
- SNESENÍ POLE Č. 7,
  - PŘESTAVBA DOČASNÝCH PODPĚR DO POLOH MP3 a MP4,
  - ODPÁLENÍ A SNESENÍ PODPĚRY P8,
  - PŘEPATKOVÁNÍ JEŘÁBU DO PRACOVNÍ POZICE Č. 3,
  - ODPÁLENÍ A SNESENÍ PODPĚRY P7,
  - DEMOLICE ZÁKLADŮ PODPĚR P8 a P7.

VÝLUKY KOLEJÍ

- koleje 8, 10, 12, 14, 16, 18, 20, 22 (2 x 4 h noc)
- koleje 128, 130, 132, 134, 136, 138, 140, 142, 144, 146, 148, 150 (2 dny)

DĚLKA TRVÁNÍ CELKEM - 3 DNY

FÁZE Č. 9 - ODSTRANĚNÍ POLE 9a, ODSTRANĚNÍ PODPĚRY P9



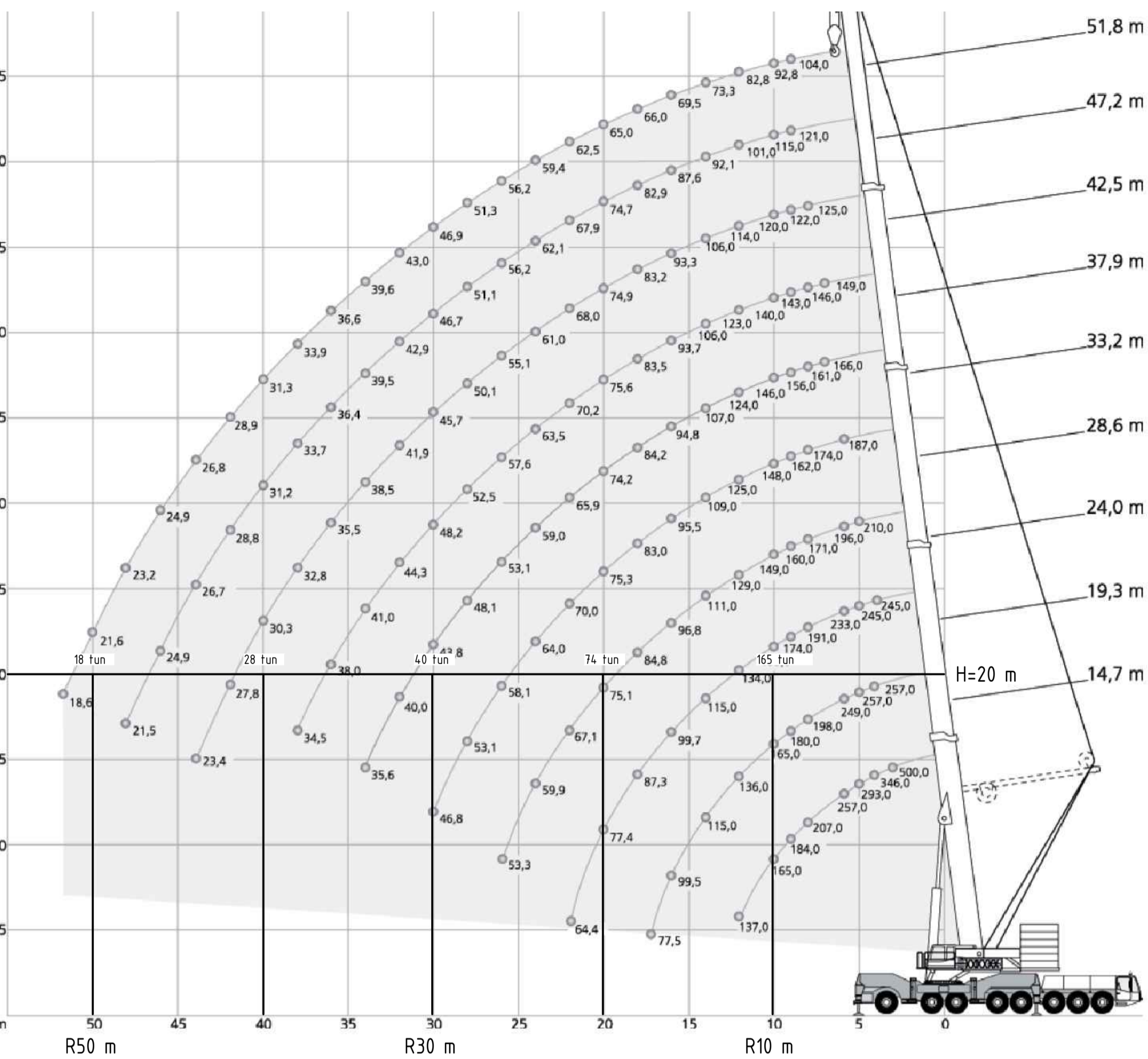
- POPIS FÁZE
- PŘEPATKOVÁNÍ JEŘÁBU DO PRACOVNÍ POZICE Č. 4,
  - ODPÁLENÍ A SNESENÍ POLE Č. 9a,
  - ODPÁLENÍ A SNESENÍ PODPĚRY P9,
  - DEMOLICE ZÁKLADŮ PODPĚRY P9.

VÝLUKY KOLEJÍ

- koleje 128, 130, 132, 134, 136, 138, 140, 142, 144, 146, 148, 150 (1 den)

DĚLKA TRVÁNÍ CELKEM - 1 DEN

DIAGRAM ZATÍŽITELNOSTI AUTOJEŘÁBU TEREX DEMAG AC-500-8



DEMONTÁŽ STÁVAJÍCÍ LÁVKY PRO PĚŠÍ PŘES KOLEJIŠTĚ NÁDRAŽÍ V CHEBU

INVESTOR STAVBY

MĚSTO CHEB  
náměstí krále Jiřího z Poděbrad 1/14  
350 20 Cheb



Souřadný systém: S-JTSK

Výkresový systém: Bsp

VEDOUcí PROJEKTANT	ING. PAVEL SLIWKA	Stavby, inženýring a projektování s.r.o.	
ZODPOVĚDNÝ PROJEKTANT	ING. JIŘÍ URBAN	Stavby, inženýring a projektování s.r.o.	
NAVŘÍTEL VYPRACOVAL	ING. JIŘÍ URBAN	Stavby, inženýring a projektování s.r.o.	
KONTROLOVAL	ING. PAVEL SLIWKA	Stavby, inženýring a projektování s.r.o.	
KRAJ: KARLOVARSKÝ	OKRES: CHEB	KATASTRÁLNÍ ÚZEMÍ: CHEB	

DEMONTÁŽ STÁVAJÍCÍ LÁVKY

VÝKRES POSTUPU DEMONTÁŽE - ČÁST 2

Č. SOUPRAVY  
Č. VÝKRESU  
D.4